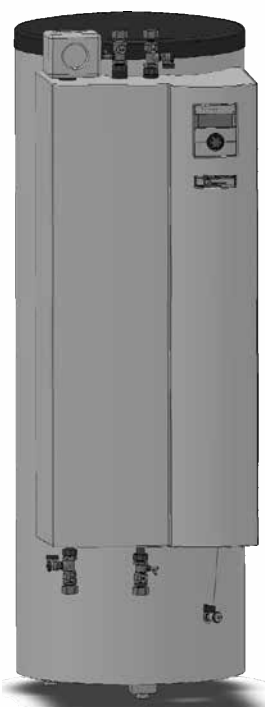


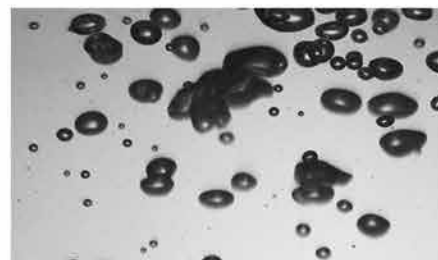
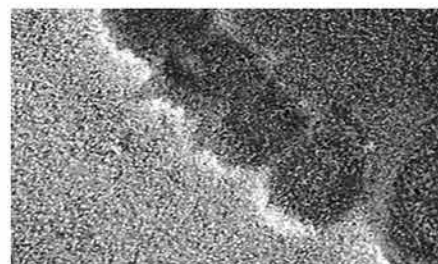
Aanvulling tot de Installatie- on gebruikshandleiding

HYDRAULIEKTOWER DUAAL

Toebehoren voor duale lucht-waterwarmtepompen



HTD S





Dit eerst lezen alstublieft

De handleiding „Apparaatgegevens“ maakt deel uit van het product. Hij vormt een aanvulling bij de installatie- en gebruikershandleiding „HTD“. Naast deze „Apparaatgegevens“ moet u ook beschikken over de installatie- en gebruikershandleiding „HTD“.

Aangezien de „Apparaatgegevens“ werd geschreven voor verschillende toesteltypes, dient u die parameters in acht te nemen die voor het betreffende toesteltype gelden.

De „Apparaatgegevens“ is uitsluitend bestemd voor personen die met het toestel moeten werken. Alle onderdelen moeten vertrouwelijk worden behandeld. Ze zijn auteursrechtelijk beschermd. Ze mogen zonder de schriftelijke toestemming van de fabrikant noch geheel noch gedeeltelijk in om het even welke vorm worden gekopieerd, vermenigvuldigd, in elektronische systemen worden opgeslagen of in een andere taal worden vertaald.



Inhoud



INFORMATIE VOOR GEBRUIKERS EN GEKWALIFICEERD VAKPERSONEEL

TECHNISCHE GEGEVENS/LEVERINGSOMVANG.....	4
VERMOGENSCURVES	6
AANSLUITSCHEMA.....	7
STROOMSCHEMA	8
EG-CONFORMITEITSVERKLARING.....	11



Technische gegevens/leveringsomvang

Apparaatnaam

Toebehoren voor warmtepomptype	LWD 50ASX - LWD 70ASX	• van toepassing — niet van toepassing	
	Noodzakelijk voor werking	• van toepassing — niet van toepassing	
Opstellingsplaats	binnen buiten	• van toepassing — niet van toepassing	
Conformiteit		CE	
Verwarmingscircuit	Efficiënte verwarmingspomp	geïntegreerd: • ja — nee	
	Vrije opvoerhoogte verwarmingscircuit Δp volumestroom	bar l/h	
	Volumestroom: minimale doorstroom maximale doorstroom	l/h	
	Max. toelaatbare bedrijfsdruk	bar	
	Max. toelaatbare bedrijfstemperatuur	°C	
	Expansievat: volume voordruk	bar	
	Volume buffervat		
Warmtapwaterbuffervat	3 wegklep verwarming/warm tapwater	geïntegreerd: • ja — nee	
	Energiemeting	geïntegreerd: • ja — nee	
Warmtapwaterbuffervat	Netto-inhoud		
	Corrosiebescherming: zwerfstroomanode opofferingsanode	• van toepassing — niet van toepassing	
	Warmtapwatertemperatuur	t/m °C	
	Stortvermogen 38 °C 45 °C bij verbruik van 10 l/min, buffervattemperatuur 60 °C		
	Stortvermogen 38 °C 45 °C bij verbruik van 10 l/min, buffervattemperatuur 50 °C**		
	Oppervlakte warmtewisselaar warmtepomp	m ²	
	Max. toelaatbare bedrijfsdruk	bar	
Algemene apparaatgegevens	Afmetingen kast (hoogte breedte diepte)	mm mm mm	
	Gewicht totaal	kg	
	Aansluitingen	Verwarmingscircuit	...
		Warmtepomp	...
		Koud water	...
		Warm tapwater	...
Circulatie	...		
Elektrische gegevens	Spanningscode beveiliging op alle polen warmtepomp 5 kW*)	... A	
	Spanningscode beveiliging op alle polen warmtepomp 7 kW*)	... A	
	Spanningscode beveiliging stuurspanning *)	... A	
	Spanningscode beveiliging elektrisch verwarmingselement *)	... A	
	Beschermingsgraad	IP	
	Vermogen elektrisch verwarmingselement 3 2 1 fase	kW kW kW	
Circulatiepomp verwarmingscircuit: maximaal opgenomen vermogen stroomverbruik	kW A		
Verwarmings- en warmtepompregelaar		in de leveringsomvang: • ja — nee	
Veiligheidsvoorzieningen	Veiligheidscomponent verwarmingscircuit veiligheidscomponent warmtebron	in de leveringsomvang: • ja — nee	
Overstortventiel		geïntegreerd: • ja — nee	
	Fabrieksinstelling (bij de inbedrijfstelling aan de installatie aanpassen)	bar	
Geluid	Geluidsdruk niveau in het open terrein/geluidsvermogensniveau	dB(A) / dB(A)	

* Lokale voorschriften in acht nemen

** Fabrieksinstelling



HTD/S

— | • | —

•

• | —

•

0,40 | 1600

900 | 2000

3

70

12 | 1,5

62

•

•

180

— | •

62

285 | 230

215 | 170

2,3

10

1800 | 600 | 834

150

Rp 1" IG

Rp 1" IG

R 1" AG

R 1" AG

R ¾" AG

1~N/PE/230V/50Hz | C16

1~N/PE/230V/50Hz | C20

1~N/PE/230V/50Hz | B16

1~N/PE/230V/50Hz | B32

20

6 | 4 | 2

0,07 | 0,31

•

• | —

•

0,55

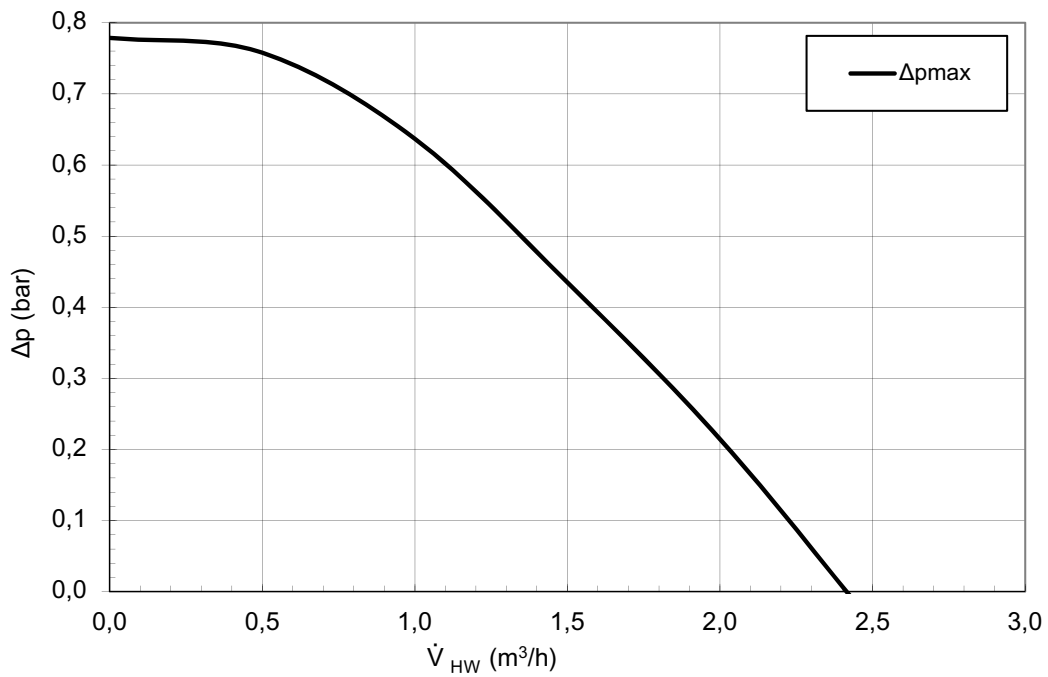
29 / 43

813310a



HTD S

Vrije opvoerhoogte



Legenda: NL812022

\dot{V}_{HW} Volumestroom verwarmingswater

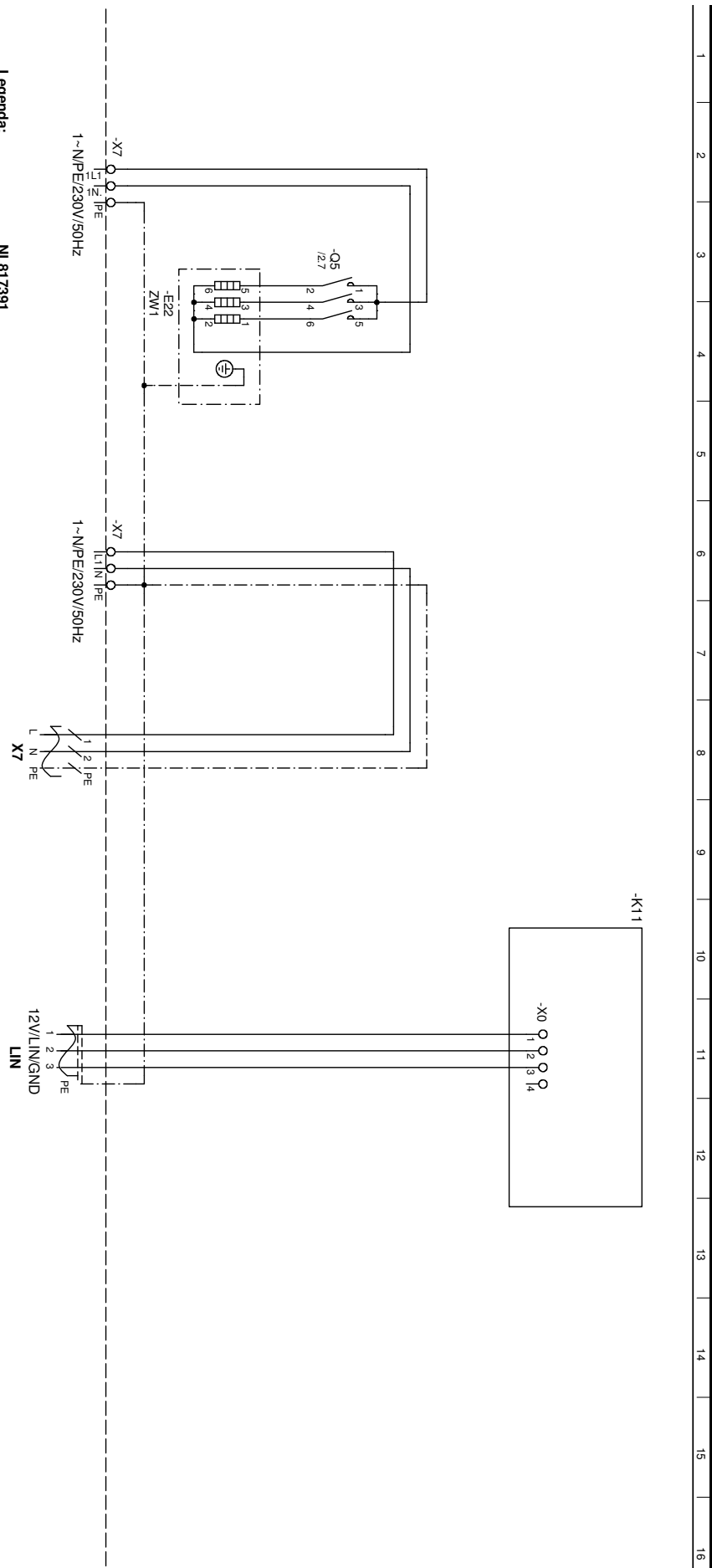
Δp (bar) Vrije opvoerhoogte verwarmingscircuit

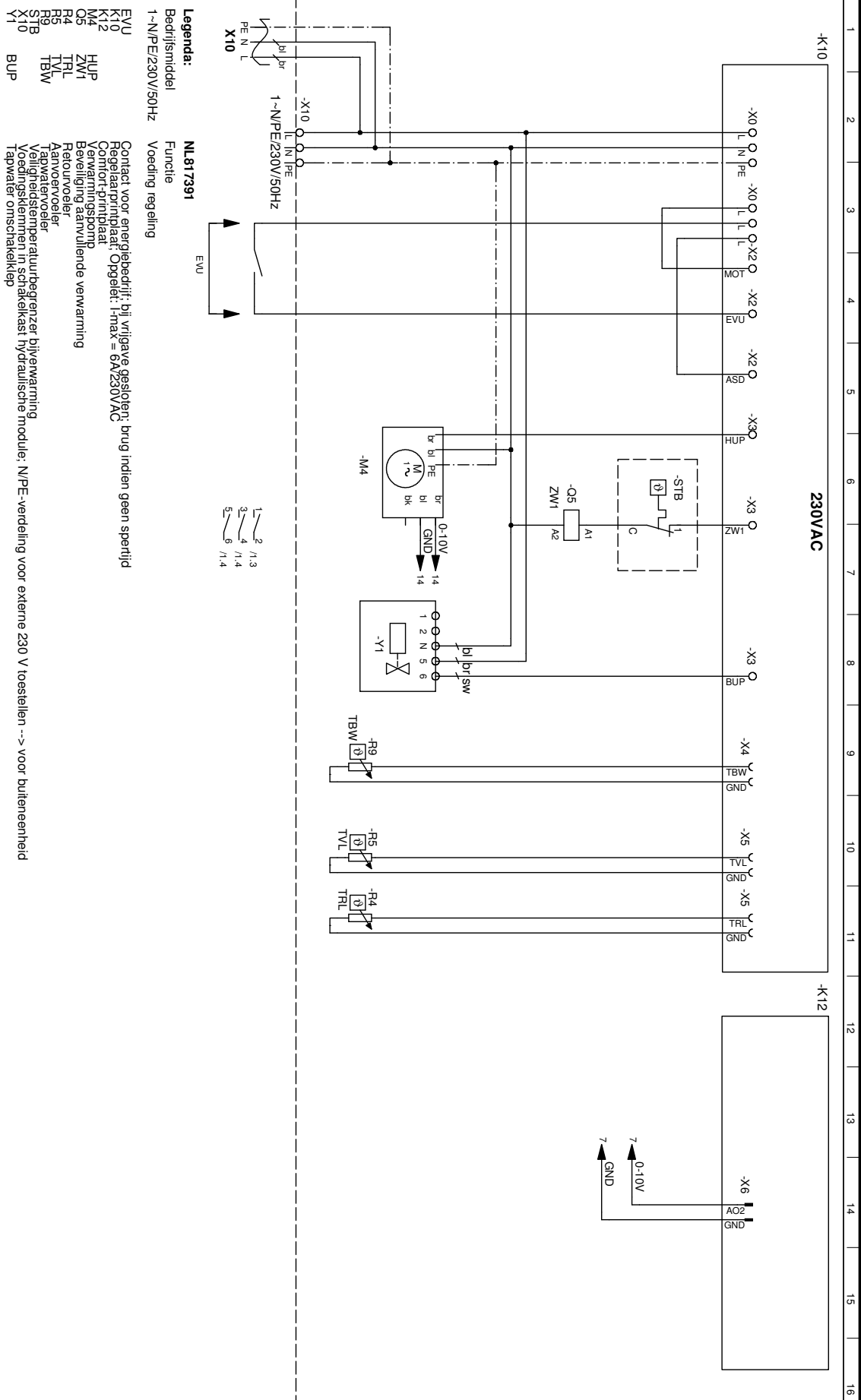


HTD S

Stroomschema 1/2

- Legenda:**
- | | | | |
|------------------|-----------------|---|-----------------------------|
| Bedrijfsmiddel | NL817391 | Functie | L1,N,PE: Voeding compressor |
| 1~N/PE/230V/50Hz | X7 | L1,L1,N,PE: Voeding aanvullende verwarming | |
| 1~N/PE/230V/50Hz | X7 | L1,L1,N,PE: Voeding aanvullende verwarming | |
| E22 | ZW1 | Hulpverwarming | |
| K11 | | Bedieningsdeel | |
| O5 | | Beveiliging aanvullende verwarming | |
| Leiding | | Apparaatansluiting | |
| LIN | | LIN-bus | |
| X7 | | Voeding capaciteit compressor --> uit buiteneenheid | |









EG-conformiteitsverklaring



volgens de **Machinerichtlijn 2006/42/EG, bijlage II A**

De ondergetekende

bevestigt dat de als volgt aangeduide toestellen in de door ons in omloop gebrachte uitvoering, aan de eisen van de geharmoniseerde EG-richtlijnen, de EG-veiligheidsstandaards en de productspecifieke EG-standaards voldoet. Bij wijzigingen aan een of meerdere toestellen vervalt de geldigheid van deze verklaring.

AANDUIDING VAN DE WARMTEPOMP/DE TOESTELLEN

Warmtepomp

Apparaattype	Bestelnummer	Apparaattype	Bestelnummer
LWD 50A*	100 601	+ HMD 1 (E)	150 705 01 (41)
LWD 70A*	100 602	+ HMD 1 (E)	150 705 01 (41)
LWD 50A/SX*	100 603	+ HMD 1/S (E)	150 708 01 (41)
LWD 70A/SX*	100 604	+ HMD 1/S (E)	150 708 01 (41)
LWD 50A/RX*	100 605	+ HMD 1/R (E)	150 711 01 (41)
LWD 70A/RX*	100 606	+ HMD 1/R (E)	150 711 01 (41)
LWD 50A/RSX*	100 607	+ HMD 1/RS (E)	150 712 01 (41)
LWD 70A/RSX*	100 608	+ HMD 1/RS (E)	150 712 01 (41)
LWD 50A*	100 601	+ HTD	150 713 41
LWD 70A*	100 602	+ HTD	150 713 41
LWD 50A/SX*	100 603	+ HTD/S	150 714 41
LWD 70A/SX*	100 604	+ HTD/S	150 714 41

EG-RICHTLIJNEN

2006/42/EG
2006/95/EG
2004/108/EG
97/23/EG

GEHARMONISEERDE EN

EN 378 EN 349
EN 60529 EN 60335-1/-2-40
EN ISO 12100-1/2 EN 55014-1/-2
EN ISO 13857 EN 61000-3-2/-3-3

* BOUWGROEP DRUKAPPARATUUR

Categorie **II**

Module A1

Benoemde instantie:

TÜV-SÜD

Industrie Service GmbH (Nr.:0036)

Bedrijf:

Plaats, datum:

Kasendorf, 23.10.2012



Industriestrasse 3, D – 95359 Kasendorf

Ondertekening

Jesper Stannow
Hoofd Techniek



DE

ait-deutschland GmbH
Industriestrasse 3
D-95359 Kasendorf

E-mail: info@alpha-innotec.com
www.alpha-innotec.com