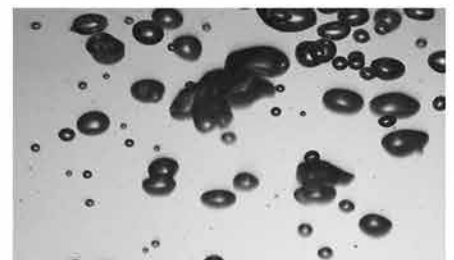
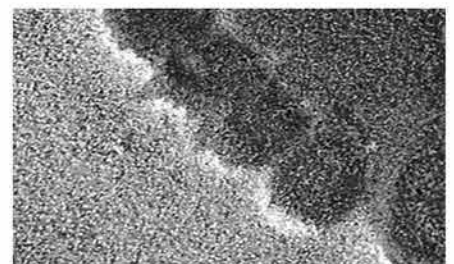
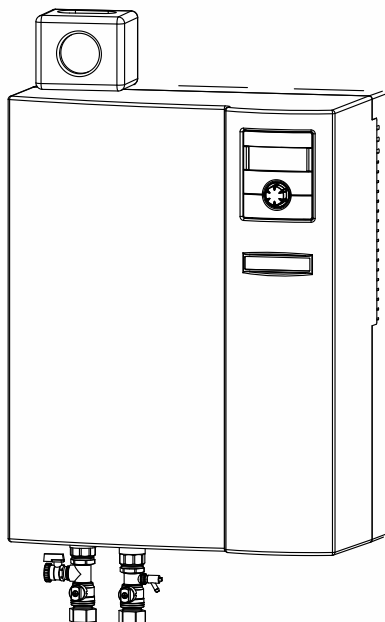


Aanvulling tot de Installatie- en gebruikshandleiding

HYDRAULISCHE MODULE

Toebehoren voor duale lucht-waterwarmtepompen

HMD 1/(R)S(E)





Dit eerst lezen alstublieft

De handleiding „Apparaatgegevens“ maakt deel uit van het product. Hij vormt een aanvulling bij de installatie- en gebruikershandleiding „HMD I(E) Lucht/water-warmtepompen binnenopstelling“. Naast deze „Apparaatgegevens“ moet u ook beschikken over de installatie- en gebruikershandleiding „HMD I(E)“.

Aangezien de „Apparaatgegevens“ werd geschreven voor verschillende toesteltypes, dient u die parameters in acht te nemen die voor het betreffende toesteltype gelden.

De „Apparaatgegevens“ is uitsluitend bestemd voor personen die met het toestel moeten werken. Alle onderdelen moeten vertrouwelijk worden behandeld. Ze zijn auteursrechtelijk beschermd. Ze mogen zonder de schriftelijke toestemming van de fabrikant noch geheel noch gedeeltelijk in om het even welke vorm worden gekopieerd, vermenigvuldigd, in elektronische systemen worden opgeslagen of in een andere taal worden vertaald.



Inhoud



INFORMATIE VOOR GEBRUIKERS EN GEKWALIFICEERD VAKPERSONEEL

TECHNISCHE GEGEVENS/LEVERINGSOMVANG.....	4
VERMOGENSCURVES	
Vrije opvoerhoogte	6
AANSLUITSCHEMA.....	8
STROOMSCHEMA	9
APPENDIX	
EG-CONFORMITEITSVERKLARING.....	II



Technische gegevens/leveringsomvang

Apparaatnaam

Toebehoren voor warmtepomptype	LWD 50ASX - LWD 70ASX LWD 50ARSX - LWD 70ARSX	• van toepassing — niet van toepassing
Opstellingsplaats	Noodzakelijk voor werking binnen buiten	• van toepassing — niet van toepassing
	Maximale kamertemperatuur	°C
	Maximale relatieve luchtvochtigheid	%
Conformiteit		CE
Verwarmingcircuit	Efficiënte verwarmingspomp	geïntegreerd: • ja — nee
	Vrije opvoerhoogte verwarmingspomp Δp (fabrieksinstelling) vrije opvoerhoogte maximaal Δp_{max} volumestroom	bar bar l/h
	Volumestroom: minimale doorstroom maximale doorstroom	l/h
	Max. toelaatbare bedrijfsoverdruk	bar
	Geïntegreerd expansievat volume voordruk	• ja — nee l bar
	Buffervat	geïntegreerd: • ja — nee
	Warmtehoeveelheidsmeting resp. stromingsmeter	geïntegreerd: • ja — nee
Algemene apparaatgegevens	Afmetingen kast (hoogte breedte diepte)	mm mm mm
	Gewicht totaal	kg
	Aansluitingen	Verwarmingswatingang (aanvoer) Verwarmingswateruitgang (aanvoer)
Elektrische gegevens	Spanningscode beveiliging op alle polen warmtepomp 5 kW**)	... A
	Spanningscode beveiliging op alle polen warmtepomp 7 kW**)	... A
	Spanningscode beveiliging stuurspanning **)	... A
	Spanningscode beveiliging elektrisch verwarmingselement 1~230V**)	... A
	Spanningscode beveiliging elektrisch verwarmingselement 3~230V**)	... A
	Beschermingsgraad	IP
	Vermogen elektrisch verwarmingselement 3 2 1 fase	kW kW kW
	Verwarmingpomp: maximaal opgenomen vermogen stroomverbruik	kW A
Veiligheidsvoorzieningen	Veiligheidsmodule verwarmingcircuit veiligheidsmodule warmtebron	in leveringsomvang inbegrepen: • ja — nee
Verwarmings- en warmtepompregelaar		in leveringsomvang inbegrepen: • ja — nee
Overstortventiel		geïntegreerd: • ja — nee

** lokale voorschriften in acht nemen



	HMD 1/S	HMD 1/SE	HMD 1/RS	HMD 1/RSE
	• —	• —	— •	— •
	•	•	•	•
	• —	• —	• —	• —
	—	—	35	35
	—	—	60	60
	•	•	•	•
	—	—	—	—
	0,46 0,46 1600	0,46 0,54 1600	0,46 0,46 1600	0,46 0,54 1600
	900 2000	900 2000	900 2000	900 2000
	3	3	3	3
	• 12 1,5	• 12 1,5	• 12 1,5	• 12 1,5
	—	—	—	—
	•	•	•	•
	695 550 330	695 550 330	695 550 330	695 550 330
	25	25	25	25
	R 1" Innen	R 1" Innen	R 1" Innen	R 1" Innen
	R 1" Innen	R 1" Innen	R 1" Innen	R 1" Innen
	1~/N/PE/230V/50Hz C16	1~/N/PE/230V/50Hz C16	1~/N/PE/230V/50Hz C16	1~/N/PE/230V/50Hz C16
	1~/N/PE/230V/50Hz C20	1~/N/PE/230V/50Hz C20	1~/N/PE/230V/50Hz C20	1~/N/PE/230V/50Hz C20
	1~/N/PE/230V/50Hz B16	1~/N/PE/230V/50Hz B16	1~/N/PE/230V/50Hz B16	1~/N/PE/230V/50Hz B16
	1~/N/PE/230V/50Hz B32	1~/N/PE/230V/50Hz B32	1~/N/PE/230V/50Hz B32	1~/N/PE/230V/50Hz B32
	3~/PE/230V/50Hz B16A	3~/PE/230V/50Hz B16A	3~/PE/230V/50Hz B16A	3~/PE/230V/50Hz B16A
	20	20	20	20
	6 4 2	6 4 2	6 4 2	6 4 2
	0,12 0,53	0,07 0,31	0,12 0,53	0,07 0,31
	• —	• —	• —	• —
	•	•	•	•
	—	—	—	—

813306c

813312b

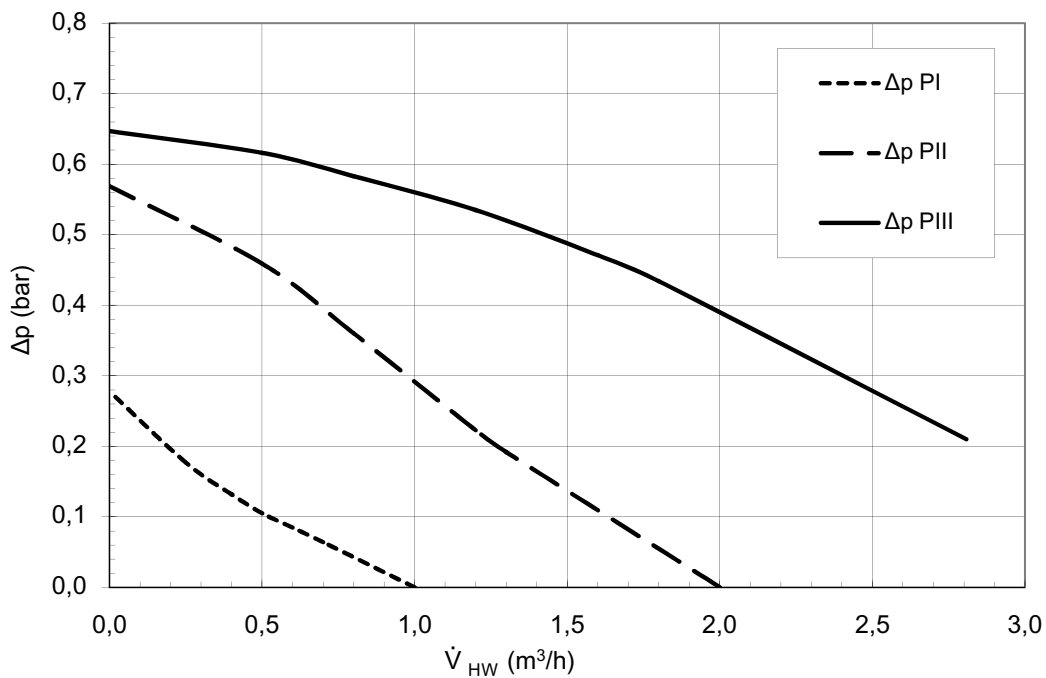
813311b

813313b



HMD 1/(R)S

Vrije opvoerhoogte

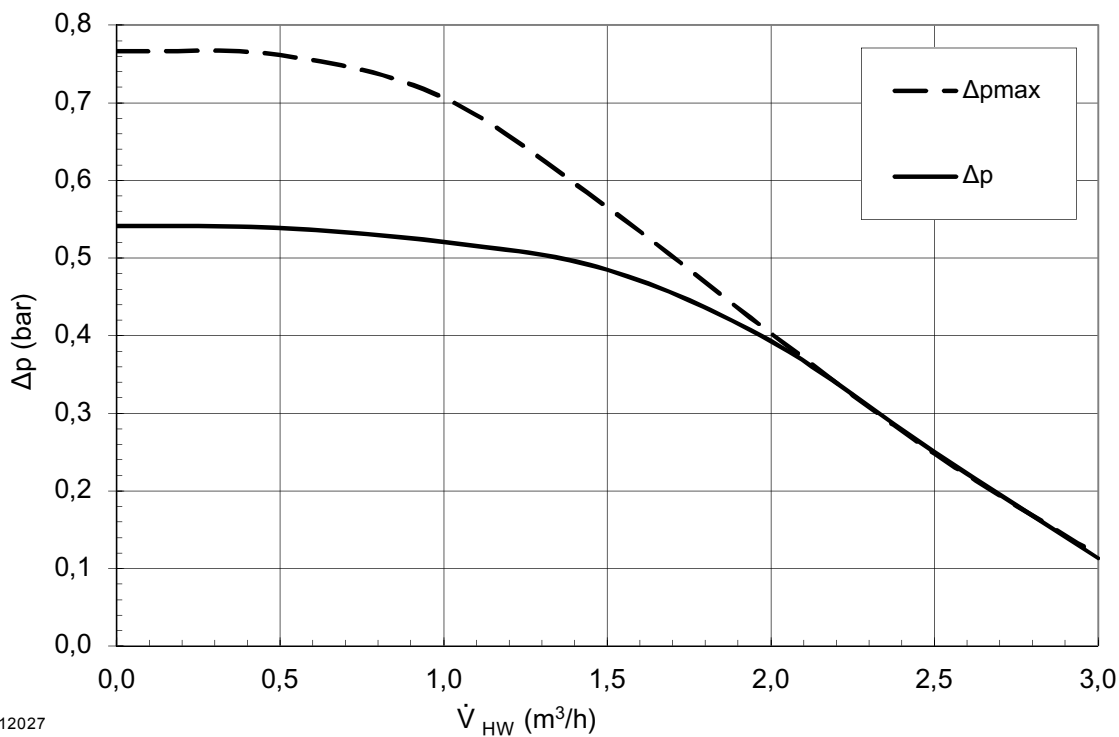


812027

Legenda:

\dot{V}_{HW} volumestroom verwarmingswater in m³/h
 Δp PI vrije opvoerhoogte Pompcapaciteitstrap I
 Δp PII vrije opvoerhoogte Pompcapaciteitstrap II
 Δp PIII vrije opvoerhoogte Pompcapaciteitstrap III

HMD 1/(R)SE



812027

Legenda:

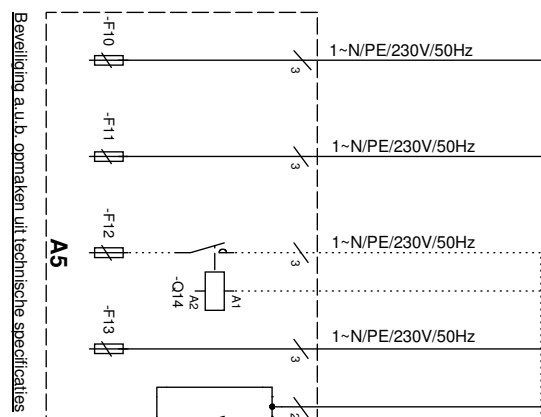
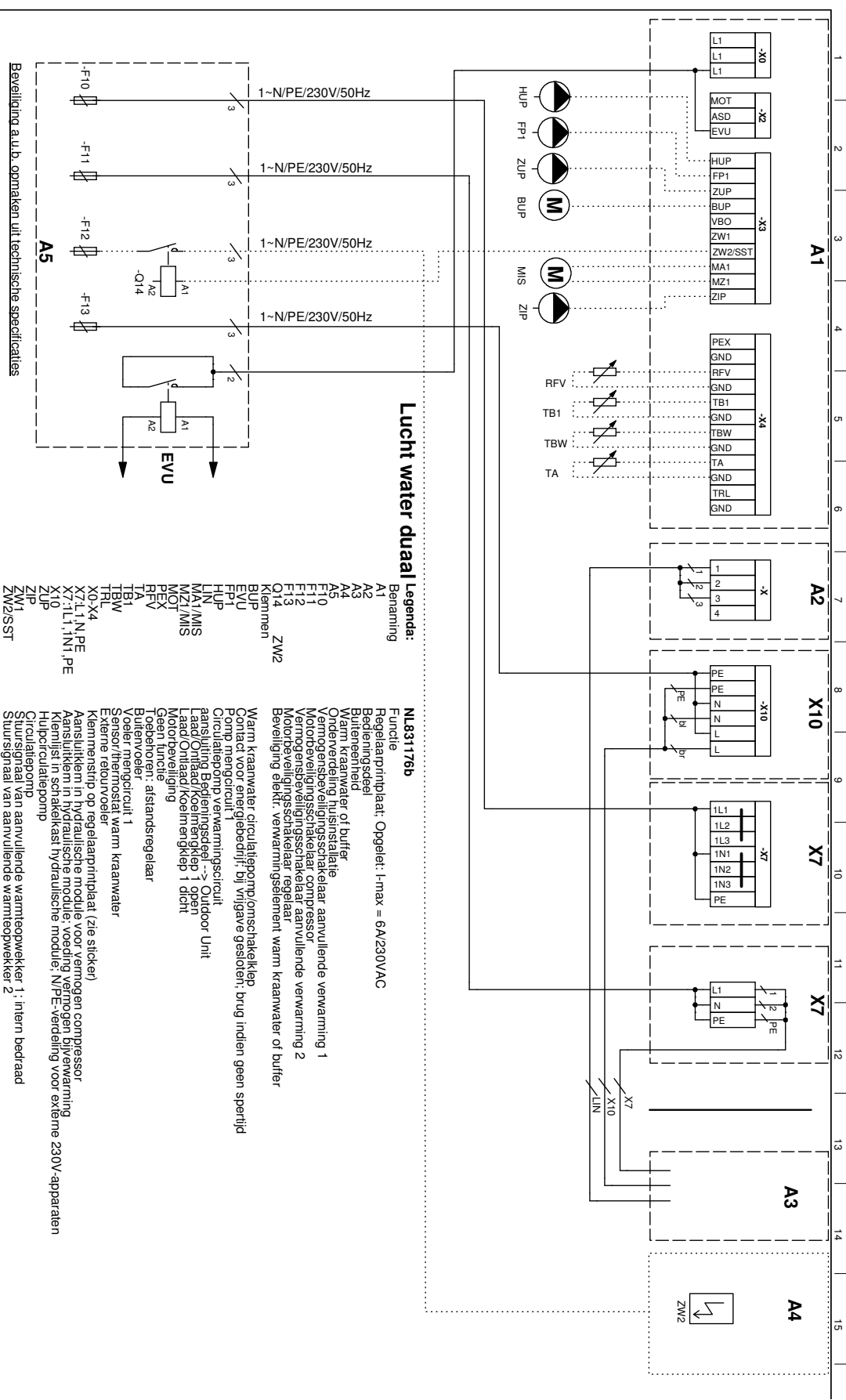
\dot{V}_{HW} volumestroom verwarmingswater in m³/h
 Δp vrije opvoerhoogte (fabrieksinstelling)
 Δp max vrije opvoerhoogte maximaal





Aansluitschema

HMD 1/(R)S(E)



- Legenda:**
- A1 Benaming
 - A2
 - A3
 - A4
 - A5
 - F10
 - F11
 - F12
 - F13
 - Q14
 - EVU
 - PEX
 - GND
 - RFV
 - TB1
 - TBW
 - TA
 - TRL
 - GND
 - X
 - X10
 - X7
 - X7
 - X10
 - ZW2

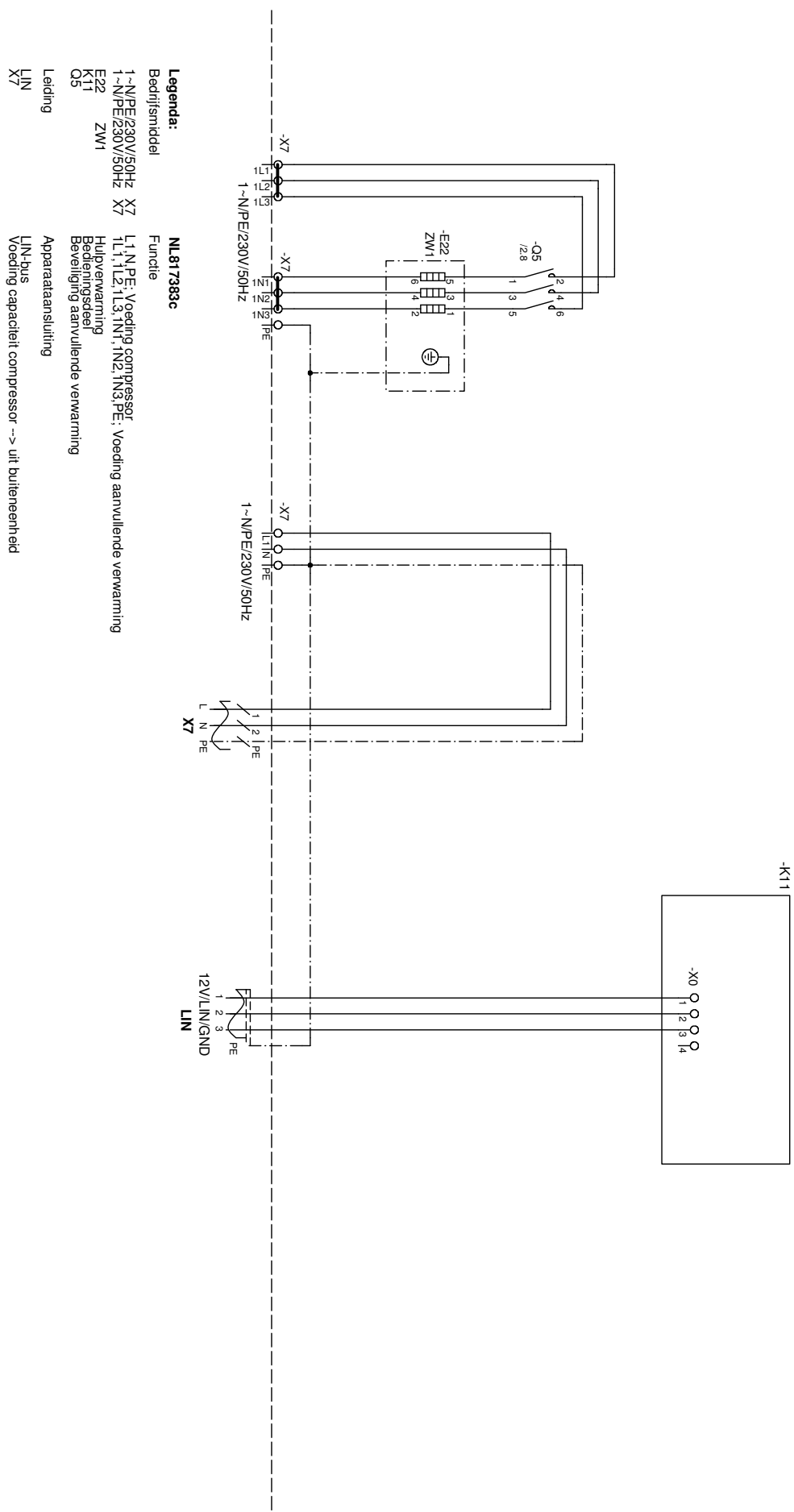
- NL831176b**
- Funcie**
- Regelalprintplaat: Opgelet: I_{max} = 6A/230VAC
 - Bedieningsbeel
 - Bedieningsbeel
 - Warm kraanwater of buffer
 - Onderverdeling fuisinsistalatie
 - Vermogensbeveiligingsschakelaar aanvullende verwarming 1
 - Motorbeveiligingsschakelaar compressor
 - Vermogensbeveiligingsschakelaar aanvullende verwarming 2
 - Motorbeveiligingsschakelaar regelaar
 - Beveiliging elekt. verwarmingselement warm kraanwater of buffer
- Warm kraanwater, circulatiepomp/omschakelklep**
- Contract voor energiebedrijf: bij vrijgave gestoten; brug indien geen spertijd
 - Pomp mengcircult 1
 - Circulatiepomp verwarmingscircult
 - Handling bedieningsbeel → Outdoor Unit
 - Laad/Onlaad/koelmengklep 1 dicht
 - Motorbeveiliging
 - Geen functie
 - Toebehoren: atstandsregelaar
 - Butenvoeler
 - Voeler mengcircult 1
 - Sensor/thermostaat warm kraanwater
 - Externe retourvoeler
 - Klemmenschip op regelalprintplaat (zie sticker)
 - Aansluitklem in hydraulische module voor vermogen compressor
 - Klemlijst in schakelkast hydraulische module; N/PE-verdeling voor externe 230V-apparaten
 - Hulpcirculatiepomp
 - Circulatiepomp
 - Stuursignaal van aanvullende warmtepompwcker 1; intern bedraad
 - Stuursignaal van aanvullende warmtepompwcker 2

Beveiliging a.u.b. opmaken uit technische specificaties



HMD 1/(R)S(E)

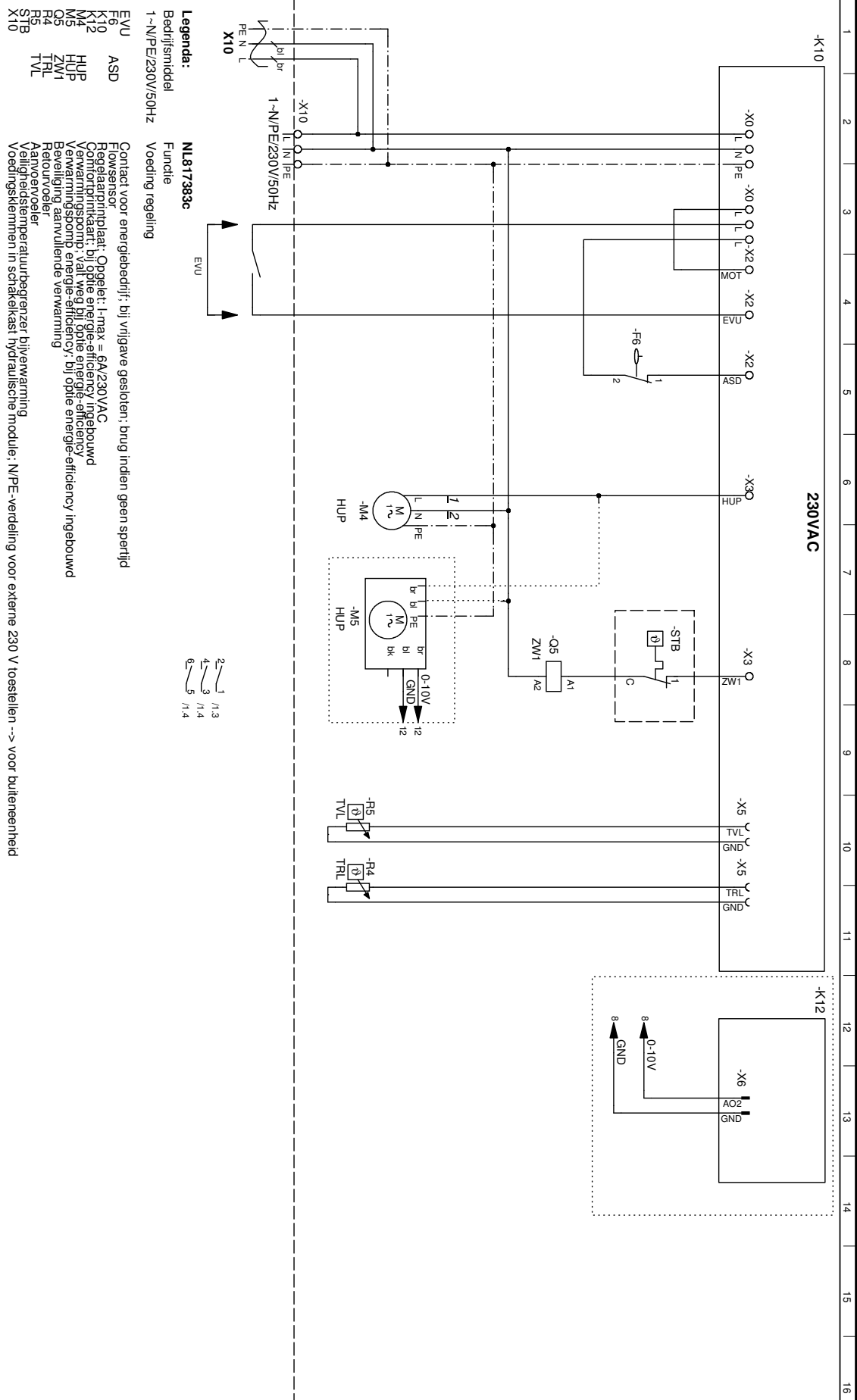
Stroomschema 1/2





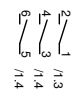
Stroomschema 2/2

HMD 1/(R)S(E)



Legenda:
 Bedrijfsmiddel
 1~N/PE/230V/50Hz

NL8173836
 Functie
 Voeding regeling



- EVU ASD
 - F6 ASD
 - K10 ASD
 - K12 ASD
 - M4 HUP
 - M5 HUP
 - O5 ZWI
 - R4 TVL
 - R5 TVL
 - STB TVL
 - X10 TVL
- Contact voor energiebedrijf; bij vrijgave gesloten; brug indien geen spierfijd
 Flowsensor
 Regelplaatprintplaat; Opgelet: I-max = 6A/230VAC
 Comtorfprintkaart; bij optie energie-efficiency ingebouwd
 Verwarmingspomp; valt weg bij optie energie-efficiency
 Verwarmingspomp energie-efficiency; bij optie energie-efficiency ingebouwd
 Beveiliging aanvullende verwarming
 Relourvoeler
 Aanvoervoeler
 Veiligheidsstemperatuurbegrenzer bijverwarming
 Voedingsklemmen in schakelkast hydraulische module; N/PE-verdeling voor externe 230 V toestellen --> voor buiteneenheid



EG-conformiteitsverklaring volgens de Machinerichtlijn 2006/42/EG, bijlage II A



De ondergetekende
bevestigt dat de als volgt aangeduide toestellen in de door ons in omloop gebrachte uitvoering, aan
de eisen van de geharmoniseerde EG-richtlijnen, de EG-veiligheidsstandaards en de
productspecifieke EG-standaards voldoet.
Bij wijzigingen aan een of meerdere toestellen vervalt de geldigheid van deze verklaring.

Aanduiding van de Warmtepomp/de Toestellen

Warmtepomp



Apparaattype	Bestelnummer	Apparaattype	Bestelnummer
LWD 50A*	100 601	+ HMD 1 (E)	150 705 01 (41)
LWD 70A*	100 602	+ HMD 1 (E)	150 705 01 (41)
LWD 50A/SX*	100 603	+ HMD 1/S (E)	150 708 01 (41)
LWD 70A/SX*	100 604	+ HMD 1/S (E)	150 708 01 (41)
LWD 50A/RX*	100 605	+ HMD 1/R (E)	150 711 01 (41)
LWD 70A/RX*	100 606	+ HMD 1/R (E)	150 711 01 (41)
LWD 50A/RSX*	100 607	+ HMD 1/RS (E)	150 712 01 (41)
LWD 70A/RSX*	100 608	+ HMD 1/RS (E)	150 712 01 (41)
LWD 50A*	100 601	+ HTD	150 713 41
LWD 70A*	100 602	+ HTD	150 713 41
LWD 50A/SX*	100 603	+ HTD/S	150 714 41
LWD 70A/SX*	100 604	+ HTD/S	150 714 41
LWD 90A*	100 609	+ HMD 1 (E)	150 705 01 (41)
LWD 90A*	100 609	+ HTD	150 713 41

EG-Richtlijnen

2006/42/EG

2006/95/EG

2004/108/EG

*97/23/EG

2011/65/EG

* Bouwgroep drukapparatuur

Categorie II

Module A1

Benoemde instantie:

TÜV-SÜD

Industrie Service GmbH (Nr.:0036)

Bedrijf:

ait-deutschland GmbH

Industrie Str. 3

93359 Kasendorf

Germany

Geharmoniseerde EN

EN 378

EN 349

EN 60529

EN 60335-1/-2-40

EN ISO 12100-1/2

EN 55014-1/-2

EN ISO 13857

EN 61000-3-2/-3-3

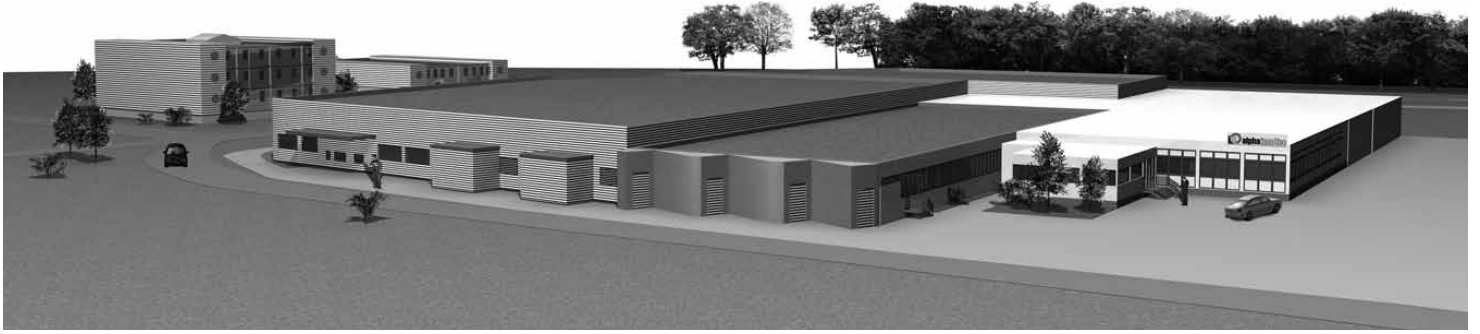
Plaats, datum:

Kasendorf, 25.11.2013

Ondertekening

NL818160e

Jesper Stannow
Hoofd Ontwikkeling Verwarming



DE

ait-deutschland GmbH
Industriestrasse 3
D-95359 Kasendorf

E-mail: info@alpha-innotec.com
www.alpha-innotec.com